

QRM e Dintorni



5Kw: IN HOC SIGNO VINCES ??

A proposito di QRSS e QRP(P)

Circolare interna riservata ai soci della Sezione A.R.I. "A. Righi" di Casalecchio di Reno (BO)

Associazione Radioamatori Italiani
(Eretta in Ente Morale D.P.R. 368 - 1950)
Sezione "Augusto Righi" - Casalecchio di Reno

Sede: Via del Fanciullo, 6 - c/o Casa della Solidarietà
"A. Dubcek" Casalecchio di Reno (BO)

Recapito Postale: Casella Postale N° 48
40033 Casalecchio di Reno (BO)

E-Mail Internet: assradit@iperbole.bologna.it

WEB-Page Internet: <http://www.qsl.net/aririghi>

Telefono, Segreteria telefonica: 333-5658452, Fax 333-0-5658452

Ritrovo: Il secondo e il quarto Venerdì sera non festivo di ogni mese dalle 21 in sede e la Domenica mattina dalle 10:30 presso la Scuola Media Marconi-Galilei in via Mameli

Sommario:

Redazione

Segretario di Redazione

I4ZGI, Gianni

Grafica

IK4IDP, Andrea

Impaginazione elettronica

IK4IDP, Andrea

Hanno collaborato:

IK4IDP, Andrea

IK4GBU, Valerio

Il nuovo CD :.....3

di IK4IDP, Andrea

Assemblea Ordinaria:.....5

dal CD di Sezione

Esperimenti in QRSS :.....9

di IK4IDP, Andrea

QSO in QRSS :.....13

di IK4GBU, Valerio

Contest di Sezione:.....15

di IK4GBU, Valerio

Delle opinioni esposte sono responsabili unicamente gli autori degli articoli. Chiunque può riprodurre parti del notiziario dietro specifica richiesta alla Redazione presso la Sede della Sezione.

Tutti i soci della Sezione in regola con la quota ed i simpatizzanti ricevono questa pubblicazione gratuitamente.

Il nuovo CD di Sezione 2007-9

Quest'anno è stato rinnovato il Consiglio Direttivo di Sezione per scadenza del precedente mandato. Le schede elettorali sono state spedite ai soci il 13 Gennaio 2007 e sono state accettate fino al 9 Febbraio 2007 sera durante l'assemblea ordinaria dei soci per l'anno 2006 durante la quale sono state scrutinate.

Sono pervenute 31 schede e lo scrutinio ha dato i seguenti risultati:

Per il CD:

IK4IDP xxxxxxxxxxxxxxxxxxxxxxxxxxxx = 22

I4ZGI xxxxxxxxxxxxxxxxxxxx = 16

IK4PLA xxxxxxxxxxxxxxxxxxxx = 16

IK4GBU xxxxxxxxxxxx = 11

IK4BWC xxxxxxxx = 8

IZ4CMT xxxxxxxx = 8

I4RHP xxxxxx = 6

IK4VYU xxxxxx = 6

IK4PKZ xxxxx = 5

IK4JGB xxxx = 4

IK4MHB xxxx = 4

Per il collegio sindacale

IK4JGB xxxxxxxxxxxx = 12

I4RHP xxxxxxxxxxxx = 10

IK4PLA xxxxxxxx = 7

IK4PKZ xxxx = 4

Schede completamente bianche xx = 2

Sono stati tolti da queste liste i soci con meno di 4 voti, la lista completa potrete vederla nell'articolo seguente.

Per formare il Consiglio Direttivo sono stati contattati IK4BWC e IZ4CMT che non hanno accettato di farne parte mentre I4RHP accetta l'incarico di Sindaco Revisore.

Durante la prima riunione del nuovo Consiglio Direttivo tenutasi il 23 Febbraio 2007 sono state decise le cariche e dati alcuni incarichi di Sezione.

Il nuovo CD di Sezione 2007-9

Consiglio Direttivo

I4ZGI **Presidente**
IK4PLA **Vicepresidente**
IK4IDP **Segretario e tesoriere.**
IK4VYU **Consigliere.**
IK4GBU **Consigliere.**

Collegio Sindacale

IK4JGB **Sindaco revisore**
I4RHP **Sindaco revisore**
IK4PKZ **Sindaco supplente**

Alcuni incarichi di Sezione:

I4ZGI **Rapporti con la Banca, Posta, Scuola.**
IK4VYU **Addetto alla protezione civile**
IK4GBU **Addetto alle politiche sociali**
IK4PLA **Rappresentante CRER**
IK4IDP **QSL**

IK4IDP Andrea

Durante l'anno 2006 la Sezione ha fatto richiesta del nominativo di Sezione e ci è stato assegnato il seguente:

IQ4FJ

Il nominativo è già in aria 24/7 con un esperimento in QRSS in banda 30 metri e precisamente a 10.140,105 KHz con una potenza di 30 mW o 10 mW e con un dipolo come antenna da JN54QL in Zona industriale Roveri.

Nel caso lo sentiste udibile sentirete una "portante continua" (in realtà si sposta di + e - 3Hz) di 12 minuti poi segue una pausa e l'identificativo in CW, a seguire nuovamente la "portante continua" per altri 12 minuti in bassa potenza e segue nuovamente l'identificativo in CW. L'emissione in CW è sempre in alta potenza.

In un articolo seguente come "vederlo" sul PC.

Assemblea Ordinaria anno 2006

Casalecchio di Reno 09/02/2007

Assemblea Ordinaria dei Soci della Sezione ARI "A. Righi" di Casalecchio di Reno

Alla seconda convocazione Ore 22:00 sono presenti:

I4ZGI Gianni, IK4IDP Andrea, IK4PLA per il consiglio Direttivo uscente.

IK4JGB Giovanni, I4RHP Rodolfo per il Collegio Sindacale uscente.

IK4VYU Marco, I4VDZ Renato soci con voto.

Deleghe: IK4BWC Franco pervenuta via email a IK4IDP Andrea, IK4GBU Valerio e IZ4CMT Luigi pervenute a I4ZGI Giovanni., IK4PKZ Claudio e IZ4AGQ Manola pervenute a IK4PLA Corrado.

ODG

- 1) Accettazione di un massimo di 2 deleghe per Socio da parte della Assemblea come voto valido.
- 2) Relazione del Presidente sulle attività di Sezione.
- 3) Discussione ed eventuale approvazione del bilancio consuntivo per l'anno 2006.
- 4) Presentazione del bilancio preventivo per l'anno 2007.
- 5) Spoglio schede delle elezioni
- 6) Insediamento nuovo CD
- 7) Varie ed eventuali.

- 1) Accettazione di un massimo di 2 deleghe per Socio da parte della Assemblea come voto valido. Vengono accettate 2 deleghe per socio.

- 2) Relazione del CD sulle attività di Sezione.

Prende la parola il Presidente I4ZGI, Gianni che informa i soci che quest'anno non abbiamo fatto particolari attività di Sezione. Tra le attività dei soci per la Sezione IK4IDP Andrea e IK4GBU Valerio hanno fatto esperimenti di trasmissione in QRSS con ascolti dei segnali fino alla Nuova Zelanda e da poche settimane hanno installato un beacon nella banda dei 30 metri, precisamente a 10140,105 KHz, nella sede di lavoro di IK4IDP che trasmette il nominativo di Sezione IQ4FJ/P con la potenza di 20 mW collegato ad un dipolo. Al momento sono arrivati alcuni rapporti di ascolto dal nord europa e dalla Nuova Zelanda.

ARI RE con gli ultimi sviluppi in argomento si rende necessario creare una Associazione nella Associazione a cui aderire per poter svolgere attività di

Assemblea Ordinaria anno 2006

volontariato per le radiocomunicazioni di emergenza.

Vista la scarsa partecipazione alla vita di Sezione dei 50 e oltre da noi iscritti non riusciamo a creare questa Associazione e viene proposto che se qualche socio è interessato a svolgere questo tipo di attività si potrà iscrivere ad una Associazione ARI-RE, probabilmente la Sezione di Bologna riuscirà a creare questa Associazione.

All'inizio del 2007 abbiamo ricevuto dal Sindaco di Casalecchio una risposta a proposito della nostra richiesta di installazione di una antenna presso la sede della Sezione, a tal proposito ne fa una questione di impatto ambientale con possibili proteste da parte degli abitanti dei palazzi adiacenti alla sede proponendo di chiedere da parte nostra una preventiva autorizzazione agli abitanti, cosa, a nostro parere, non attuabile da parte nostra e Gianni lascia la decisione con una eventuale risposta al Sindaco al suo successore nel prossimo CD di Sezione..

- 3) Discussione ed eventuale approvazione del bilancio consuntivo per l'anno 2006.

Viene visionato e approvato all'unanimità il bilancio consuntivo.

Viene puntualizzato che l'elevato accantonamento era stato mantenuto dagli anni precedenti per l'acquisto di antenne e accessori da installare, ma vista la lettera pervenuta dal Sindaco che praticamente ci impedisce l'installazione penseremo a qualche soluzione alternativa come una antenna a "canna da pesca" da installare e smontare nelle serate di apertura della Sezione.

- 4) Presentazione del bilancio preventivo per l'anno 2007.

Viene visionato e approvato all'unanimità il bilancio preventivo.

- 5) Spoglio delle schede elettorali

Alle ore 23:00 viene aperta l'urna e si contano 31 lettere riscontrate tutte con diritto di voto.

Si procede allo spoglio delle schede e vengono contati i voti con il seguente risultato:

Per il CD:

IK4IDP xxxxxxxxxxxxxxxxxxxxxxxxx = 22

I4ZGI xxxxxxxxxxxxxxxxxxxxx = 16

I4RHP xxxxxx = 6

I4IND xx = 2

Assemblea Ordinaria anno 2006

IK4JGB xxxx = 4
I4VDZ xxx = 3
I4ALU x = 1
IK4MTS x = 1
IK4PLA xxxxxxxxxxxxxxxxx = 16
IK4GBU xxxxxxxxxxxxx = 11
IK4VYU xxxxxx = 6
IK4BWC xxxxxxxxx = 8
IK4PZP xxx = 3
IZ4AGH x = 1
IZ4AQT xx = 2
IZ4CMT xxxxxxxxx = 8
IK4PKZ xxxxxx = 5
IK4MHB xxxxx = 4
IK4RQE xxx = 3
IW4DV x = 1
IZ4AGQ x = 1
IK4PNL x = 1
IZ4CTM xx = 2
I4BMJ x = 1
I4KRF x = 1
IK4JPM x = 1
Per il collegio sindacale
IK4PLA xxxxxxxx = 7
IK4IXZ x = 1
IK4WLA xxx = 3
IK4GBU xx = 2
IZ4CTM xx = 2
IZ4CMT xx = 2
IK4JGB xxxxxxxxxxxxxxx = 12
I4RHP xxxxxxxxxxxxx = 10
I4ALU xxx = 3
IK4BWC xx = 2
IK4RQE xx = 2
IK4PKZ xxxxx = 4
IK4IDP xx = 2
IK4MHB x = 1
IK4JPM x = 1

Assemblea Ordinaria anno 2006

I4VDZ x = 1
I4ZGI xxx = 3
IK4PNL xx = 2
IZ4AQT x = 1
IK4GBU x = 1
IK4UPB x = 1
IK4VYU x = 1
I4BMJ x = 1
I4ZTO x = 1
IK4MTS x = 1
Schede completamente bianche xx = 2

Per il CD vengono eletti previa accettazione

IK4IDP con 22 voti, I4ZGI e IK4PLA con 16 voti, IK4GBU con 11 voti, IK4BWC e IZ4CMT con 8 voti e con riserva IK4VYU con 6 voti. Provvederemo a contattare IK4GBU, IK4BWC, IZ4CMT in quanto assenti per sapere se accettano l'incarico in seno al CD.

Per il Collegio Sindacale IK4JGB con 12 voti e I4RHP con 10 voti che accettano e contatteremo IK4PKZ con 4 voti come sindaco supplente.

6) Insediamento nuovo CD

Vista l'ora e l'assenza di alcuni eletti si posticipa l'insediamento con la suddivisione delle cariche alla prossima serata di apertura il 23 Febbraio 2007 nella quale verranno convocati: IK4IDP, I4ZGI, IK4PLA, IK4GBU, IK4BWC, IZ4CMT e IK4VYU per il Consiglio Direttivo e I4RHP, IK4JGB e IK4PKZ per il Collegio Sindacale.

7) Varie ed eventuali

Non ci sono varie ed eventuali.

Alle ore 23:50 si chiude l'assemblea.

Il Presidente I4ZGI

Il Segretario IK4IDP

Esperimenti in QRSS

Da qualche mese io (IK4IDP) e Valerio (IK4GBU) stiamo effettuando esperimenti in QRSS con potenze inferiori a 100mW con ottime soddisfazioni, inizialmente in sola ricezione ricevendo segnali dall'europa e dagli stati uniti in banda 30 metri e più precisamente nella fettina che va da 10.140,000 a 10.140,100, si solamente 100 Hz di banda !!!

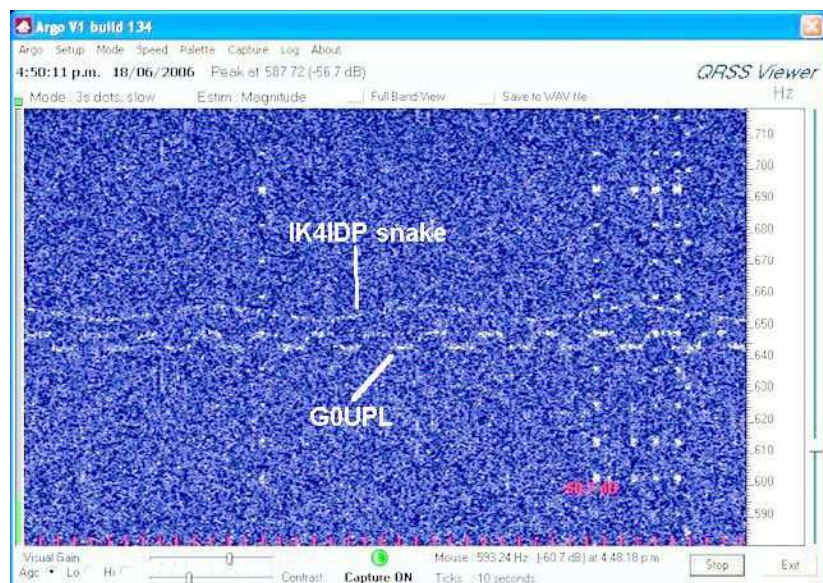
Per la ricezione di questi segnali si utilizza la scheda audio del PC con l'ausilio di vari programmi frai quali il più famoso è sicuramente Argo scritto da 2 OM italiani I2PHD e IK2CZL, sempre degli stessi autori c'è Spectran con qualche funzione in più come la selezione della scheda audio da usare nel caso siano inserite più schede audio nel PC (come nel mio caso). Altro programma molto completo utilizzabile anche per trasmettere ma, molto completo e abbastanza "pesante" per il PC è Spectrum Laboratory scritto da DL4YHF.

Le mie prime prove di trasmissione le ho effettuate dal mio posto di lavoro avendo a disposizione un generatore della Hewlett Packard inutilizzato e un ricevitore GPS sempre acceso utilizzato per sincronizzare gli strumenti di laboratorio. Ho connesso il ricevitore GPS al generatore in modo da avere la certezza della frequenza e ho collegato l'uscita del generatore "all'antenna", se così si può definire per questa banda, una GP 5/8 per i 144 MHz.

Il generatore era programmato per inviare una portante continua sweepata in frequenza con un periodo di 60 secondi partendo dalla frequenza di 10.140,050 fino alla frequenza di 10.140,055 alla sua massima ampiezza di 10 Volt picco-picco su 50 Ohm di carico corrispondenti a 250 mW, ma sull'antenna che ho a disposizione non so quanti mW potessero "uscire".

In ogni caso in queste condizioni sono stato "visto" in Nuova Zelanda.

Nell'immagine accanto assieme a G0UPL, il mio segnale è il segnale triangolare o, come lo chiama WB3ANQ che utilizza un segnale simile ma con tempo di 30 secondi e frequenza da 10140,065 a



QRSS

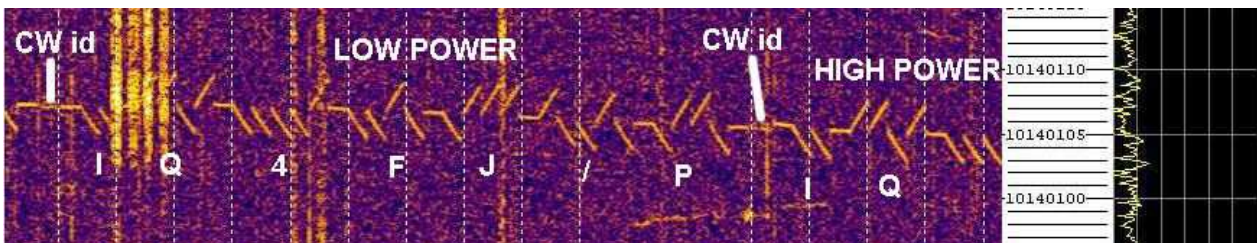
10140,070, snake.

Dal mese di Gennaio abbiamo attivato, sempre dalla sede del mio posto di lavoro dopo avere spento il mio, un segnale in banda 30 metri un po' particolare ideato da Valerio pensando ad un segnale che sia intelleggibile anche in caso di segnale disturbato.

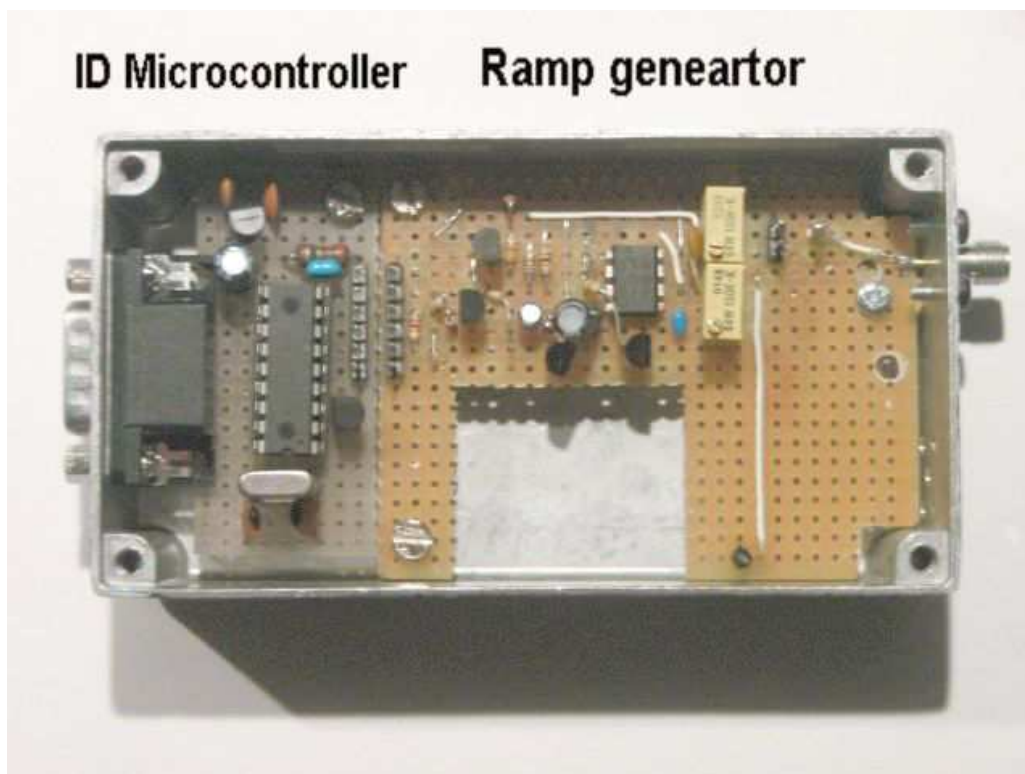
La modalità di trasmissione è la seguente: punti con una sweepata a rampa di -3 Hz dalla frequenza centrale in un periodo di 20 secondi e linee con una rampa a +3 Hz dalla frequenza centrale sempre in un periodo di 20 secondi.

La sezione RF è stata costruita da Valerio, la sezione identificativo utilizzando un PIC da me e il box fornito da I4ZGI Gianni.

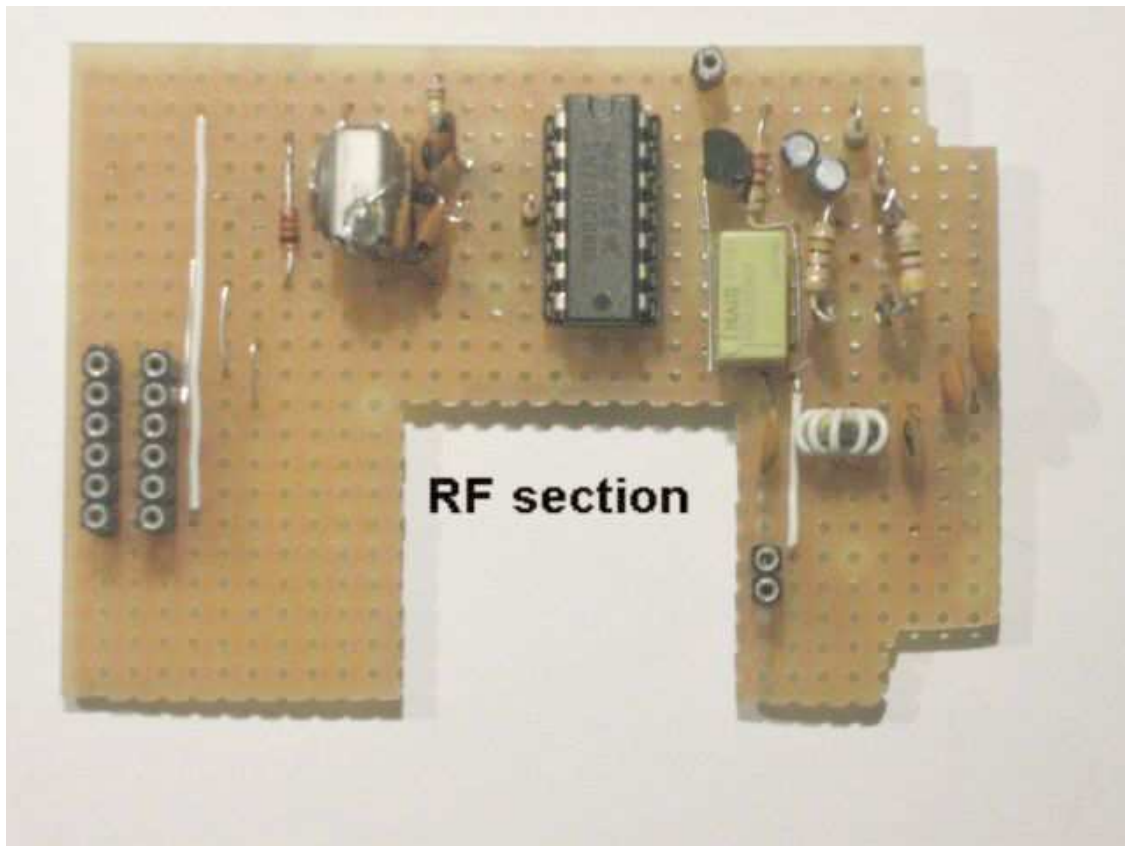
La sequenza in trasmissione visibile è la seguente:



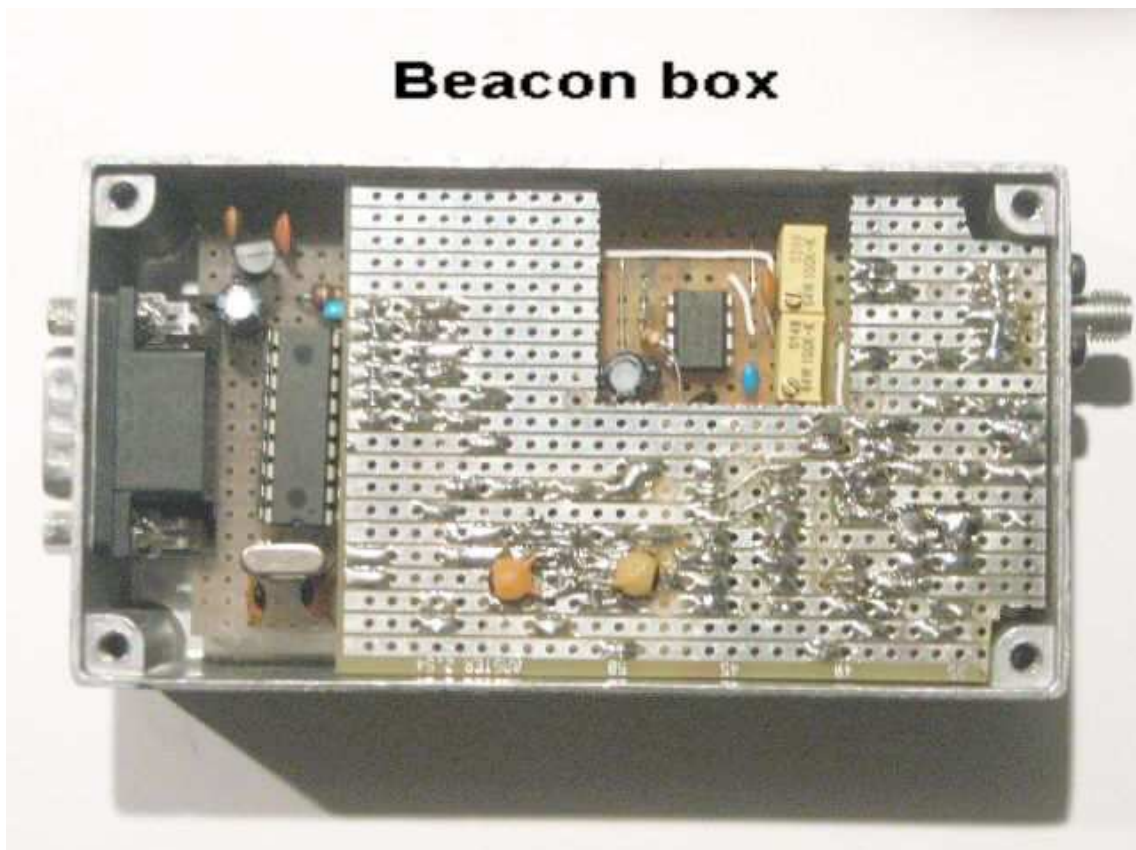
Trasmette il nominativo di Sezione in portatile IQ4FJ/P in "alta" potenza (circa 30mW), segue l'identificativo in CW sempre in alta potenza, poi nuovamente il nominativo a rampe in bassa potenza (circa 5/10mW) poi nuovamente in CW in alta potenza a ciclo continuo.



Alcune foto delle schede beacon



Beacon box



QRSS

La frequenza centrale di trasmissione è 10.140,105 KHz.

Stavolta però ho migliorato l'antenna, ho collegato 2 fili da circa 7,5 metri alla ground plane dei 144 ottenendo una antenna bibanda: ground plane per i 144 e dipolo per i 30 metri. Purtroppo non è molto alto dal tetto del capannone i ma sicuramente irradia meglio della sola GP.

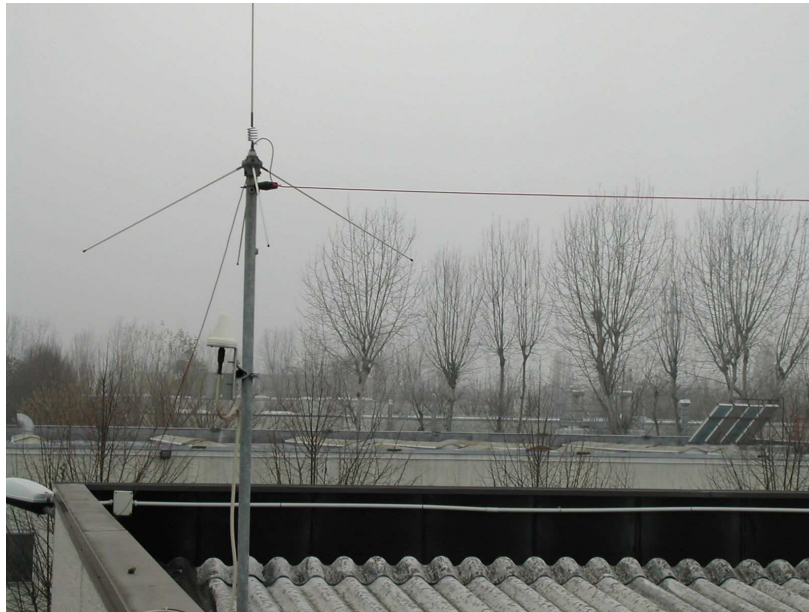
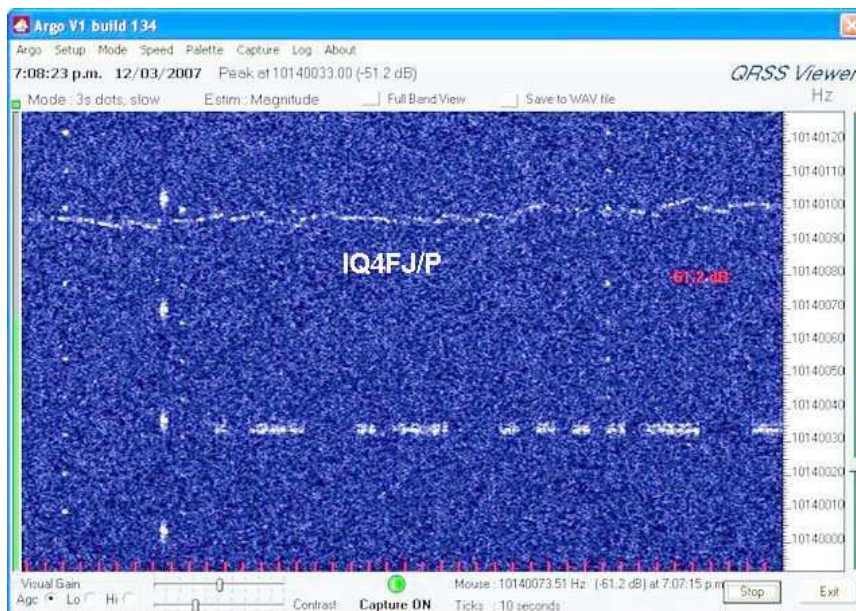


Immagine catturata da ZL4OL del segnale di IQ4FJ/P



Per chi fosse interessato a costruire qualcosa di simile sia io che Valerio siamo a disposizione via email o di persona in sezione, e per chi fosse interessato a seguire i vari test che fanno molti radioamatori può iscriversi alla Knightqrss mailing list al seguente indirizzo:

http://mail.cnts.be/mailman/listinfo/knightsqrss_cnts.be

73 de IK4IDP, Andrea

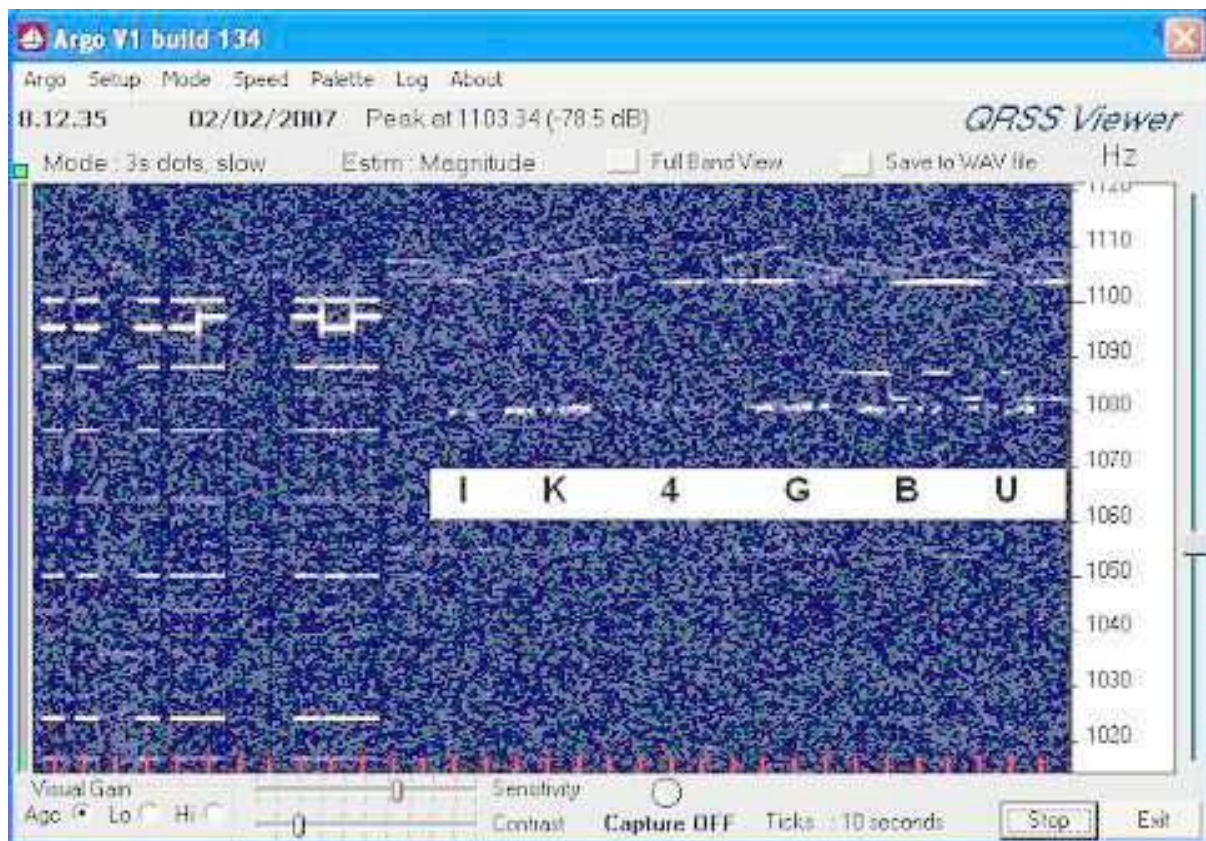
Storia di un QSO

Il due di Febbraio scorso, come da sked chiamo in DFCW (punti e linee su due frequenze diverse) e La ZL4OL mi ascolta al primo tentativo e mi risponde subito.

Io trasmettevo con 100 mWatts e una verticale di 2,1 metri di lunghezza (poco più di una antenna per mobile) e lui mi ha risposto con 500 mWatts e un dipolo degli 80 metri.....

Nella registrazione si riconoscono:

- a- a sinistra la fine della mia trasmissione con la “U” fine del mio nominativo e “K” per passare in ricezione
- b- Il mio nominativo trasmesso da Mike ZL4OL
- c- A 1106 la Beacon di Sezione IQ4FJ ricevuta in contemporanea



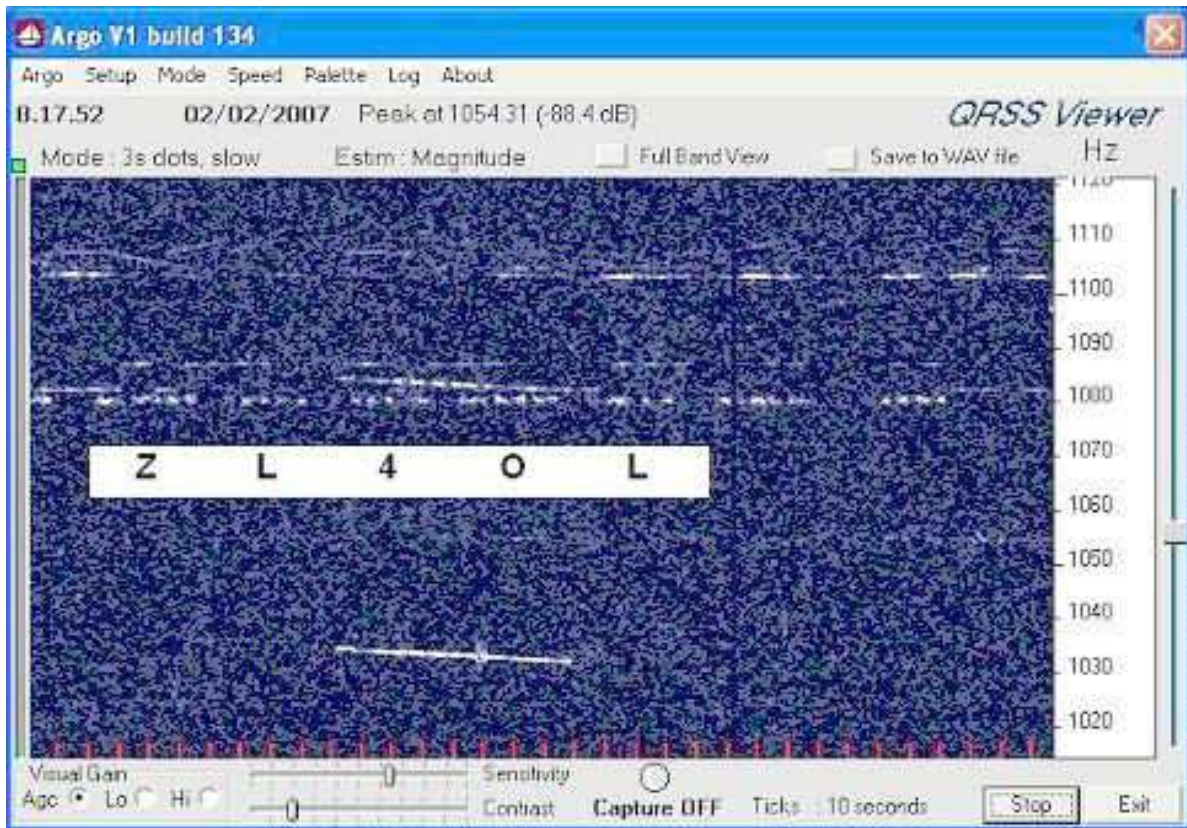
A proseguire sulla seconda registrazione il nominativo di Mike e di seguito la sua QSL a conferma.

In QRSS viene definito un coefficiente della potenza per Km coperto...in questo caso ho realizzato $100 \text{ mWatts}/16000 \text{ Km} = 6,25 \text{ microWatts/Km}$ veramente pochini.....

QRSS

Anche in QRSS antenna e ricevitore possono sempre migliorare e in questo senso continueremo le sperimentazioni.

73 de IK4GBU, Valerio



Aotearoa New Zealand

ZL4OL

Confirming QSO with	Date	UTC	Band	Mode	RST
IK4GBU	2/2/2007	0700	30m	QRSS CW	"O"

Grid Loc RE54GG
CQ Zone 32
ITU Zone 60

500mW to 80m dipole
Mike
Tnx and 73.....

Mike McAlevey
RD2 Waitati 9060
New Zealand

Contest di Sezione

Nella mia nuova veste di consigliere per le “politiche sociali” ho pensato che per partire a fare attività di sezione un contest possa essere una buona idea...

Guardando il calendario vorrei proporre la nostra partecipazione col nominativo di sezione IQ4FJ al contest delle province italiane in 50 Mhz che quest'anno si svolgerà la Domenica 18 Settembre dalle 7:00 alle 15:00 UTC.

Ho anche visitato una possibile cimetta consigliata da Bruno IZ4AKK che si chiama Monte Adone ed è sopra la nuova uscita autostradale di Sasso Marconi.

E' raggiungibile in vettura, non presenta particolari ostacoli fatta eccezione per una cima boscosa più alta di 30 metri verso Sud Ovest.

Penso sia un buon posto in quanto si trova vicino alla nostra zona.

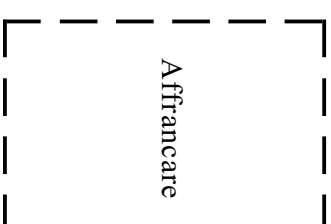
Vorrei fare una prova generale per testare apparecchiature, antenna, e tutto quanto può servire durante il mese di Giugno.

Luglio e Agosto sono dedicati alle ferie estive e poi il 18 di Settembre si va in onda.

Prego gli interessati alla preparazione e poi alla partecipazione attiva di farsi avanti via E-mail all'indirizzo ik4gbu@amsat.org

73 de IK4GBU

Associazione Radioamatori Italiani
Eretta in Ente Morale (D.P.R. 368 - 1950)
Sezione "Augusto Righi"
Casella Postale N° 48 - 40033 Casalecchio di Reno (BO)



STAMPE

Ciclostilato in proprio - Distribuzione gratuita